

# ION-R100S

Station de visionnement sécurisée  
puissante et ultra compacte à sortie vidéo HD

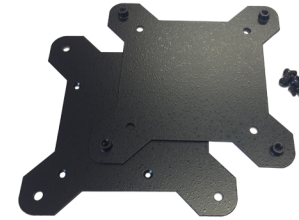


## A - CONTENU DE L'EMBALLAGE

UNITÉ PRINCIPALE



SUPPORT DE MONTAGE  
VESA ET VIS

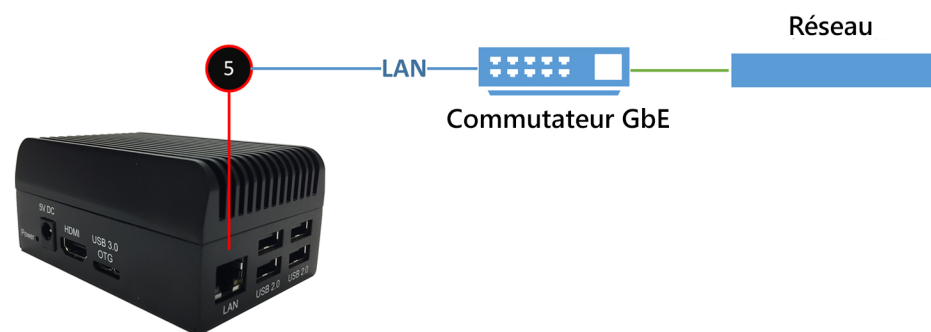


BLOC D'ALIMENTATION



## C - RÉSEAU

- Connectez le port réseau **LAN** de l'appareil au commutateur réseau vidéo.



## D - ACCESSOIRES

Pour la configuration initiale ou à des fins de maintenance, vous devrez peut-être accéder localement à l'interface utilisateur de l'appareil.

- Connectez un clavier et une souris aux ports **USB** de l'appareil
- Connectez le moniteur au port **HDMI** de l'appareil



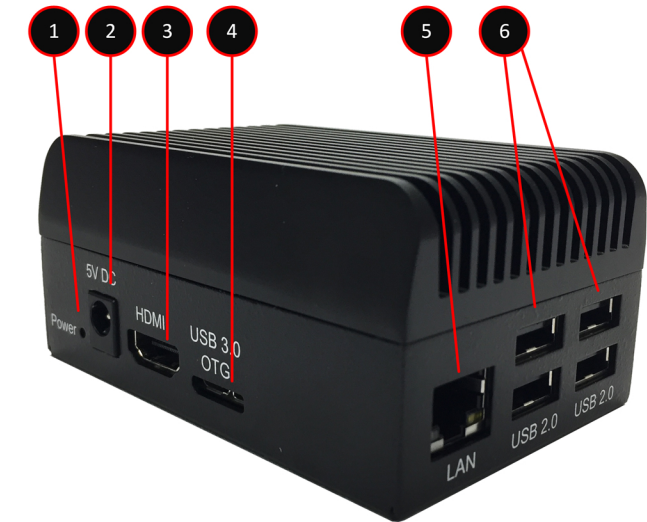
## B - MATÉRIEL

GAUCHE

- 1 - Bouton d'alimentation
- 2 - Prise d'alimentation (5VDC)
- 3 - Sortie HDMI
- 4 - 1x USB 3.0

DROITE

- 5 - Port réseau Gigabit
- 6 - 4 x USB 2.0

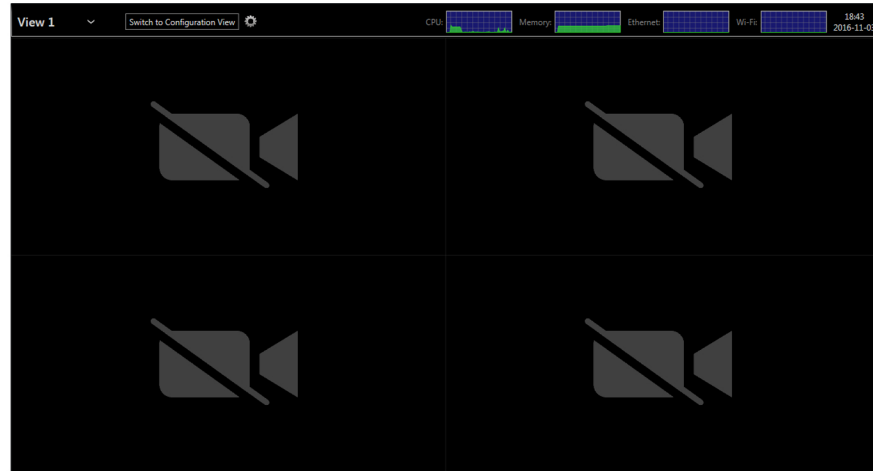


## E - MISE SOUS TENSION

- Connectez l'alimentation fournie à la **prise d'alimentation** de l'appareil.
- L'appareil s'allumera et démarrera automatiquement dès que l'alimentation électrique sera connectée
- Vous n'avez **PAS** besoin d'appuyer sur le **BOUTON D'ALIMENTATION** pour démarrer l'unité dans la configuration d'usine par défaut.

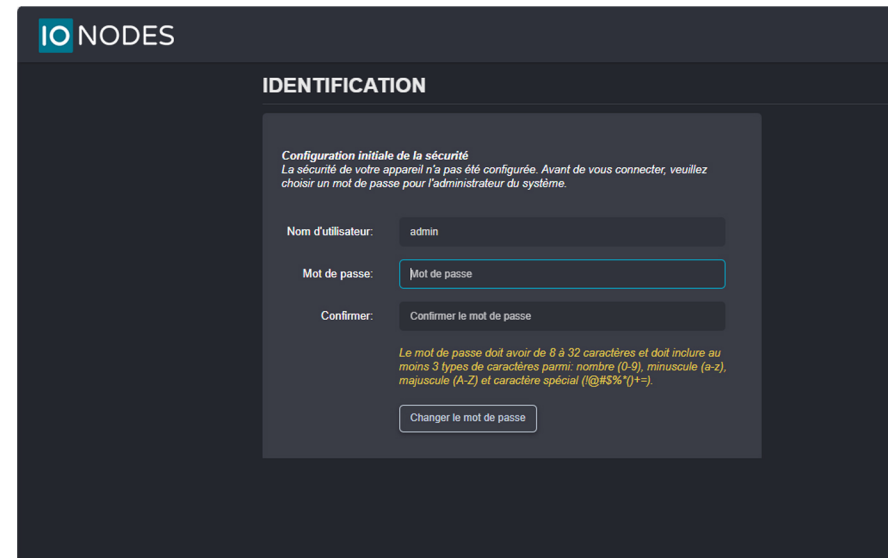
## F - ÉCRAN PRINCIPAL

- Au premier démarrage de l'unité, l'interface utilisateur principale apparaîtra.
- Cliquez sur « Switch to Configuration View » pour la configuration initiale de l'appareil.
- Suivez le manuel d'utilisation pour les étapes de configuration.



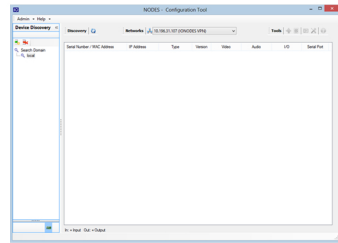
## G - INTERFACE UTILISATEUR

- Lors de la première connexion, vous serez invité à sélectionner le mot de passe initial du compte administrateur, comme indiqué dans la capture d'écran ci-dessous.



## H - ACCÈS À DISTANCE

- Vous pouvez découvrir l'unité sur le réseau à l'aide de l'application IonConfigTool ; vous pouvez télécharger IonConfigTool depuis notre site Web à l'adresse [www.ionodes.com](http://www.ionodes.com).
- Vous pouvez accéder à l'interface Web de configuration de l'unité en cliquant avec le bouton droit sur l'unité trouvée dans IonConfigTool et en sélectionnant l'option "Configuration Web Page".



## I - MISE HORS TENSION

- Vous pouvez débrancher l'alimentation de l'unité pendant qu'elle est encore en marche car l'appareil est protégé contre la perte ou la corruption de données.

## J - RÉINITIALISATION D'USINE

Dans le cas où votre système est corrompu ou inutilisable de quelque manière que ce soit, ou si vous souhaitez simplement recharger votre système avec son image de système d'exploitation par défaut, l'appareil propose un mécanisme de mode sans échec. Ce mécanisme empêchera votre appareil de décoder de la vidéo et le ramènera donc à un état stable temporaire.

1. Redémarrez l'unité
2. Lors du démarrage, appuyez simultanément sur les touches du clavier MAJ GAUCHE et MAJ DROITE
3. Lorsque l'appareil détecte la combinaison de touches, il accuse réception du passage en mode sans échec.
4. Accédez à la configuration de l'appareil et appliquez les modifications requises
5. Vous pouvez également lancer un rechargement aux paramètres d'usine à partir de la page d'administration sous la section maintenance. En mode sans échec, un bouton apparaît dans la bannière supérieure permettant la réinitialisation aux paramètres d'usine
6. Une fois les nouveaux paramètres appliqués, redémarrez l'appareil
7. L'appareil redémarrera en mode normal

## MERCI

Merci d'avoir acheté un appareil ION-R100S. Si vous avez besoin d'aide ou d'assistance avec ce produit ou tout autre produit IONODES, veuillez contacter notre équipe d'assistance en utilisant l'une des méthodes ci-dessous:

Par e-mail: [support@ionodes.com](mailto:support@ionodes.com)  
Par téléphone: 1-450-696-1060  
1-844-696-1060 (sans frais)

Vous pouvez également visiter notre site Web pour accéder aux manuels des produits, aux mises à jour du micrologiciel ainsi qu'à d'autres informations relatives aux produits.



[www.ionodes.com](http://www.ionodes.com)