



ION-R150 Station de visionnement sécurisée

Guide d'installation rapide
Version 1.0
Septembre 2025

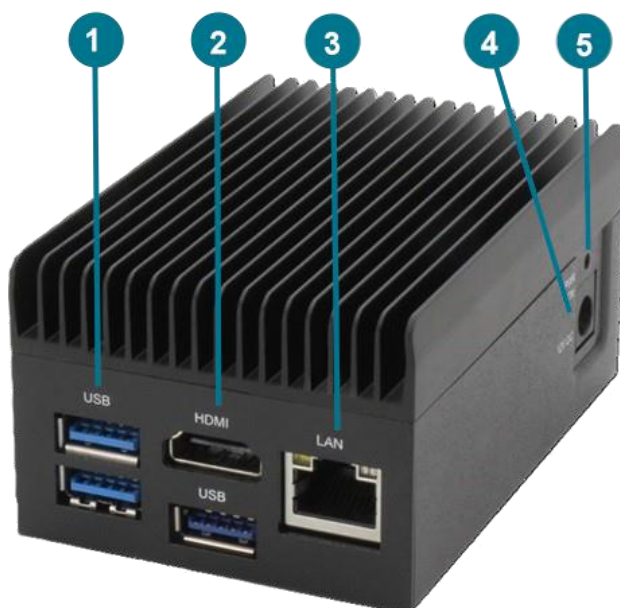


INSTALLATION MATÉRIELLE

Le ION-R150 peut être placé sur une surface plane, telle qu'un bureau, ou monté à l'aide du support de montage VESA inclus. Lors de l'installation du ION-R150, positionnez l'unité de manière à laisser un espace pour les câbles. Veillez à ce qu'un flux d'air minimal soit fourni à l'unité. Il est recommandé de brancher l'alimentation électrique une fois toutes les autres connexions au ION-R150 effectuées, puisque celui-ci démarrera aussitôt qu'il est alimenté.

Avis: Ne touchez pas l'ION-R150 à nu pendant son fonctionnement. Un flux d'air modéré et/ou un montage sur un objet métallique plus grand à l'aide du support VESA fourni peuvent être nécessaires pour maintenir la température de surface de l'ION-R150 à un niveau sécuritaire pour un bref contact cutané.

Description des branchements

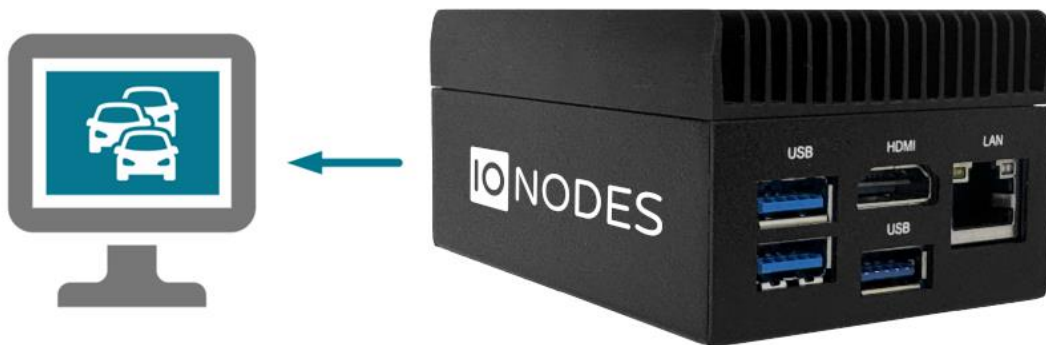


1. 3x USB 3.2
2. HDMI 1.4b
3. 10/100/1000 Base-T Ethernet
4. Entrée d'alimentation
5. Bouton d'alimentation (encastré)

BRANCHEMENTS MONITEUR ET RÉSEAU

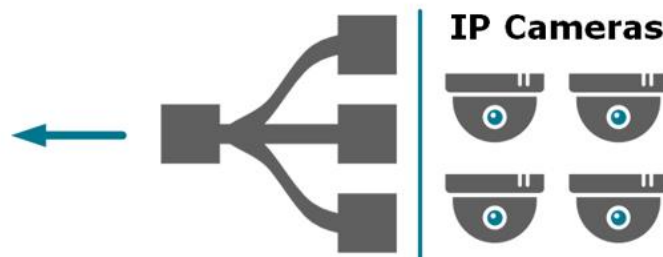
Branchez le moniteur par le port suivant:

- HDMI 1.4b



Connexion au réseau vidéo:

- LAN



Clavier et souris (facultatif)

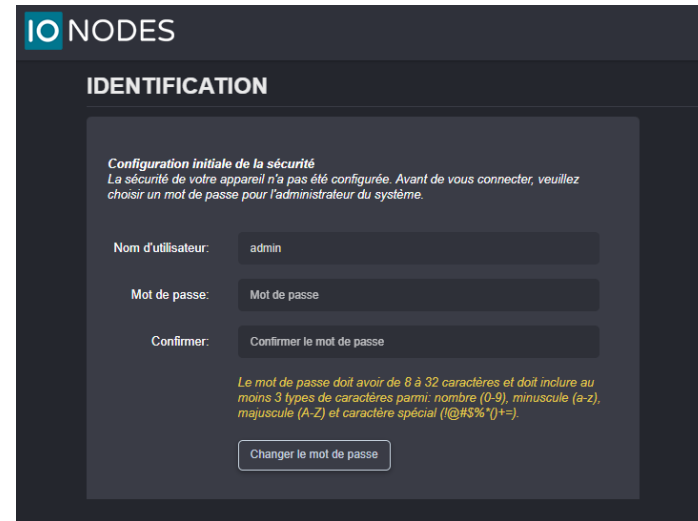
Pour la configuration initiale ou pour la maintenance sur place, vous devrez peut-être accéder localement à l'interface utilisateur de l'appareil en connectant un clavier et une souris aux ports USB de l'unité.



MISE SOUS TENSION POUR LA PREMIÈRE FOIS

Au premier démarrage de l'unité, l'interface utilisateur principale apparaît sur le moniteur.

- Cliquez sur “Switch to Configuration View” pour la configuration initiale de l'appareil
- Suivez le manuel d'utilisation pour les étapes de configuration
- Lors de la première connexion, vous serez invité à sélectionner le mot de passe initial pour le compte ‘admin’ intégré

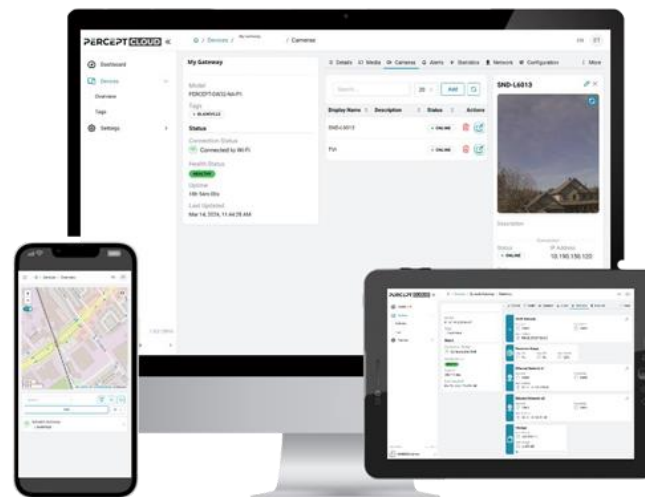


Mise hors tension

Vous pouvez débrancher l'alimentation de l'appareil pendant qu'il fonctionne, car l'appareil est protégé contre la perte ou la corruption des données. Vous pouvez appuyer sur le bouton d'alimentation encastré, mais notez qu'il faudra appuyer à nouveau dessus pour le rallumer.

PERCEPT CLOUD

Redéfinir la gestion, le contrôle et l'efficacité
de vos systèmes



Intégrez vos appareils IONODES à PERCEPT Cloud et libérez leur plein potentiel! La centralisation de la gestion de votre flotte de Stations de visionnement sécurisées vous offre une expérience utilisateur améliorée, en mettant à votre disposition les outils et fonctionnalités nécessaires pour superviser et gérer vos appareils de manière fluide à partir d'une interface unique.

Avec PERCEPT Cloud, vous bénéficiez de :

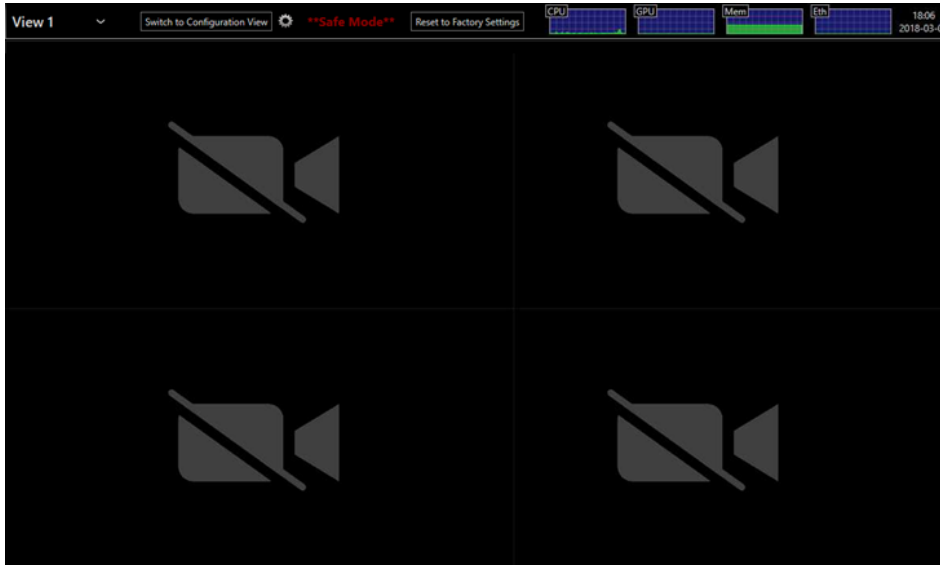
- Gestion des systèmes à distance
- Surveillance de l'état des appareils
- Mises à jour logicielles centralisées
- Cartographie et géolocalisation
- Aperçu d'affichage en direct
- Gabarits de configuration
- Et bien plus!

Passez à l'action maintenant !

Visitez perceptcloud.io pour créer votre compte et intégrez vos appareils en toute simplicité !

MODE SANS ÉCHEC ET RÉINITIALISATION

Dans le cas où votre système est inutilisable de quelque manière que ce soit, ou si vous souhaitez simplement recharger votre système avec ses paramètres par défaut, l'appareil propose un mécanisme de mode sans échec. Ce mécanisme empêchera votre appareil de décoder de la vidéo et le ramènera donc à un état stable temporaire.



1. Redémarrez l'unité avec un clavier et une souris USB connectés
2. À l'écran de démarrage 'Starting System services...', appuyez simultanément sur les touches du clavier MAJ GAUCHE et MAJ DROITE lorsqu'apparaît
3. L'appareil indiquera que la commande de démarrage en mode sans échec est reçue
4. Accédez à la configuration de l'appareil et appliquez les modifications requises
5. Vous pouvez également lancer un rechargement aux paramètres d'usine à partir de la page d'administration sous la section maintenance. En mode sans échec, un bouton apparaît dans la bannière supérieure permettant la réinitialisation aux paramètres d'usine
6. Une fois les nouveaux paramètres appliqués, redémarrez l'appareil

MERCI

Merci d'avoir acheté un appareil ION-R150. Si vous avez besoin d'aide ou de soutien avec ce produit ou tout autre produit IONODES, veuillez contacter notre équipe de soutien en utilisant l'une des méthodes ci-dessous :

Par courriel: support@ionodes.com

Par téléphone: 1-450-696-1060
1-844-696-1060 (sans frais)